

Gli aggettivi possessivi



Gli **aggettivi possessivi** indicano a chi appartiene una cosa, un animale o una persona. Si riconoscono facilmente se rispondono alla domanda: "Di chi?".
Es. La mia penna è nuova.
 (la penna → **di chi?**)
Mia= aggettivo possessivo

Gli aggettivi possessivi sono una parte **VARIABILE** del discorso. Concordano quindi nel **GENERE** (maschile e femminile) e nel **NUMERO** (singolare, plurale) al nome a cui si riferiscono.

Es. La **mia** migliore **amica** si chiama Giulia

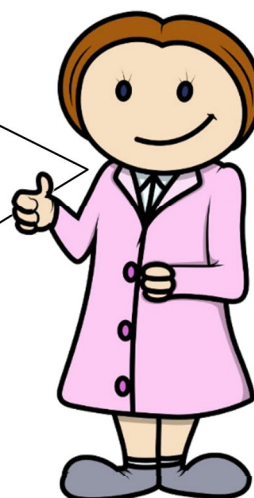
Femminile, singolare

Femminile, singolare

Le **mie** migliori **amiche** si chiamano Carlotta e Milly

Femminile, plurale

Femminile, plurale



Ad ogni pronome personale, corrispondono determinati aggettivi possessivi. Vediamo quali sono:

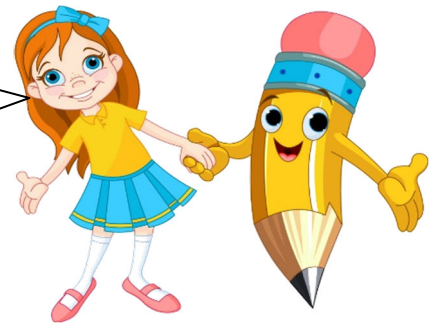
	PRONOME PERSONALE	MASCHILE singolare	MASCHILE plurale	FEMMINILE Singolare	FEMMINILE plurale
PRIMA PERSONA SINGOLARE	io	MIO	MIEI	MIA	MIE
SECONDA PERSONA SINGOLARE	Tu	TUO	TUOI	TUA	TUE
TERZA PERSONA SINGOLARE	Egli, esso, ella	SUO	SUOI	SUA	SUE
PRIMA PERSONA PLURALE	Noi	NOSTRO	NOSTRI	NOSTRA	NOSTRE
SECONDA PERSONA PLURALE	Voi	VOSTRO	VOSTRI	VOSTRA	VOSTRE
TERZA PERSONA PLURALE	Essi, loro	LORO	LORO	LORO	LORO




Come avrai notato, l'aggettivo "**LORO**" è **INVARIABILE**. Anche **ALTRUI** e **PROPRIO** (PROPRIE, PROPRIA, PROPRI) sono aggettivi possessivi.
Altrui è un aggettivo **INVARIABILE**
PROPRIO indica il possesso personale, **ALTRUI** indica ciò che è posseduto dagli altri.

Esercizi

VEDIAMO
SE HAI
CAPITO!



1. COMPLETA LA TABELLA DEGLI AGGETTIVI POSSESSIVI

PRONOMI PERSONALI	MASCILE		FEMMINILE	
	Singolare	Plurale	Singolare	Plurale
IO (prima persona singolare)	MIO			
TU (seconda pers. singolare)				
EGLI/ELLA (terza persona singolare)				
NOI (prima persona plurale)				
VOI (seconda persona plurale)				
ESSI/ESSE (terza persona plurale)				
 WWW.GIOCHIECOLORI.IT maestro Fabio	PROPRIO			
	ALTRUI			

2. SOTTOLINEA L'AGGETTIVO POSSESSIVO E CERCHIA IL NOME A CUI CORRISPONDE.

Esempio: La mia bicicletta è di colore verde.



- Tuo figlio Lorenzo indossa ancora il pannolino?
- Non bisogna mai prendere le altrui cose senza permesso.
- Il vostro cane ha morso mio figlio!
- I nostri vicini hanno posteggiato la loro automobile nel garage sbagliato.
- Nostro figlio Gianluca è davvero un bimbo adorabile.
- Salman è molto bravo a scuola: la sua materia preferita è storia.
- Paolo ha detto a Rebecca di prendere il proprio cappotto.

3. COMPLETA CON GLI AGGETTIVI POSSESSIVI ADATTI

- Oggi vado da Alice. Ilcane è molto socievole e vorrei tanto giocare con....
- Eliseo e Gaia sono andati a ballare con iamici.
- Rebecca e lemigliori amiche sono inseparabili.
- Non sopporto più ischerzi!
- I genitori sono molto pazienti e non ci sgridano quasi mai.
- Per favore Julie, non confondere i..... libri con i !
- Bisogna sempre rispettare la volontà
- Qualcuno ha occupato il banco con i quaderni.



4. COMPLETA COME NELL'ESEMPIO.



Il gatto che appartiene a me è _____ → **il mio gatto.**

- Le bambole che appartengono a te sono: _____
- Il canarino che appartiene a lui è: _____
- I giocattoli che appartengono ad essi sono: _____
- I genitori che appartengono a noi sono: _____
- Le fotografie che appartengono a voi sono: _____
- I pulcini che appartengono all'anatra sono: _____

love you



5. IN OGNI FRASE SOTTOLINEA L'AGGETTIVO POSSESSIVO E POI SPIEGA COME NELL'ESEMPIO



Il mio pesciolino rosso si chiama Dolly _____ → MIO: che appartiene a me.

- Arianna porta a spasso il suo cagnolino. _____
- Nell'astuccio di Salman ho trovato la mia penna. _____
- Elisa è uscita con le sue amiche. _____
- Oggi i nonni di Nicolò festeggiano il loro anniversario. _____
- Venite a casa nostra? _____
- Il gatto di Alessandro ha riempito di buche il vostro giardino. _____
- "Silvio: Il tuo comportamento è davvero molto maleducato", dice la maestra. _____

6. SUL QUADRNO FAI L'ANALISI GRAMMATICALE DELLE SEGUENTI FRASI:

- GIADA E SUA SORELLA CHIARA ANDRANNO AL CINEMA.
- ABBIAMO VISTO UNO SPETTACOLO MOLTO INTERESSANTE AL CIRCO CON I NOSTRI AMICI.
- HAI VISTO MIO FRATELLO?
- I NOSTRI VICINI SONO PIU' SIMPATICI DEI LORO.



GIOCHIAMO!

Aiuta questi bambini a trovare i loro animali preferiti, colorandoli. Sottolinea gli aggettivi possessivi.



IL MIO ANIMALE PREFERITO È LO SQUALO

IL LORO ANIMALE PREFERITO È, INVECE, IL GRANCHIO



IL NOSTRO ESSERE VIVENTE MARINO PREFERITO È LA STELLA MARINA.



I Pronomi possessivi

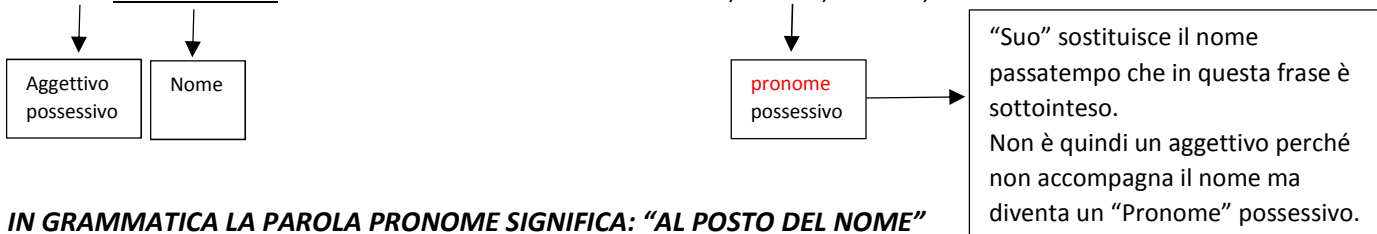


Il mio passatempo preferito è ascoltare la musica.
Il suo passatempo preferito, invece, è giocare ai videogiochi.



Non trovi che la frase pronunciata dal bambino abbia una ripetizione? Per essere più corretti, possiamo riscriverla in questo modo:

IL **MIO** PASSATEMPO PREFERITO E' ASCOLTARE LA MUSICA, IL **SUO**, INVECE, E' GIOCARE AI VIDEOGIOCHI.



IN GRAMMATICA LA PAROLA PRONOME SIGNIFICA: “AL POSTO DEL NOME”

Davanti ai pronomi possessivi c'è sempre l'articolo determinativo

I pronomi possessivi sono gli stessi che hai potuto vedere nella tabella precedente. Sono variabili, ad eccezione di **LORO** e **ALTRUI**.

1. **RISCRIVI LE SEGUENTI FRASI EVITANDO LE RIPETIZIONI. SOTTOLINEA POI IN ROSSO L'AGGETTIVO POSSESSIVO, CERCHIA IL NOME A CUI SI RIFERISCE E SOTTOLINEA IN BLU IL PRONOME POSSESSIVO.**



Esempio: Questo è il mio disegno. Il tuo disegno dov'è ?
QUESTO E' IL **MIO** DISEGNO IL TUO DOV'E' ?

- I nostri parenti passeranno le vacanze di Natale da noi. Quando verranno invece i vostri parenti?

✍️ _____

- La mia bicicletta è da corsa, la sua bicicletta è da città.

✍️ _____

- L'ultima volta siamo venuti noi a casa vostra. Venite ora voi a vedere casa nostra.

✍️ _____

- La loro automobile è rossa, la nostra automobile è nera.

✍️ _____

- Mio fratello Ashton frequenta la terza elementare, tuo fratello frequenta la seconda.

✍️ _____

- La nostra materia preferita è l'italiano, qual è la tua materia preferita?

✍️ _____



2. SOTTOLINEA L'AGGETTIVO POSSESSIVO E CERCHIA IL PRONOME POSSESSIVO.

- Filippo, perché usi sempre la mia colla quando hai la tua?
- Nel mio cassetto c'è una gonna bianca, ma è la tua. Hai visto per caso la mia?
- Poi sentirò la loro, ma intanto raccontatemi la vostra versione dei fatti.
- Il mio è scarico, posso usare il tuo telefono Sofia?
- Cosa hanno risposto i tuoi? Puoi restare a casa mia a fare i compiti?

3. NELLE SEGUENTI FRASI SOTTOLINEA IL PRONOME POSSESSIVO E SCRIVI FRA PARENTESI IL NOME A CUI SI RIFERISCE.

- La nostra aula è di fianco alla vostra (.....)
- "Mia mamma si chiama Stefania", dice Viola. "La mia (.....), invece, si chiama Daniela" risponde Silvio.
- I nostri amici sono rimasti a casa, i vostri (.....) invece sono partiti.
- Prendi il tuo libro e restituisci il suo (.....).
- Ognuno mangi la propria merenda, non l'altrui (.....).
- Se Domenico non verrà alla mia festa, io non andrò alla sua. (.....).
- Matteo è proprio fortunato: nel suo giardino crescono solo quadrifogli, nel mio (.....) solo erbacce.

GIOCHIAMO!

Ecco alcuni bambini della 4D: **SOFIA, MARCO, GABRIELLA, LUCA, SANDRO, FABIO**. Leggi cosa dicono nei fumetti e dagli indizi cerca di scoprire il loro nome. Sottolinea i pronomi possessivi e cerchia gli aggettivi possessivi.

 <p>Il mio compagno di banco si chiama SANDRO</p> <input data-bbox="151 1534 391 1612" type="text"/>	 <p>Luca ha i pantaloni corti come i miei e so che ha una simpatia per me.</p> <input data-bbox="614 1534 853 1612" type="text"/>	 <p>Il mio compagno di banco è Luca</p> <input data-bbox="1109 1512 1356 1579" type="text"/>
 <p>Io sono seduto vicino a Marco, la sua passione è saltare la corda, la mia giocare a calcio.</p> <input data-bbox="151 1915 391 1982" type="text"/>	 <p><input data-bbox="758 1960 1005 2027" type="text"/></p>	 <p>Sofia salta la corda e indossa scarpe con le stringhe. Il mio compagno di banco si chiama Fabio</p> <input data-bbox="1053 1960 1300 2027" type="text"/>